

# Methoden zur Berechnung des Verschleiß an Stirnrädern (Literaturstudie)

Bachelorarbeit / Semesterarbeit / Masterarbeit

## Ausgangssituation:

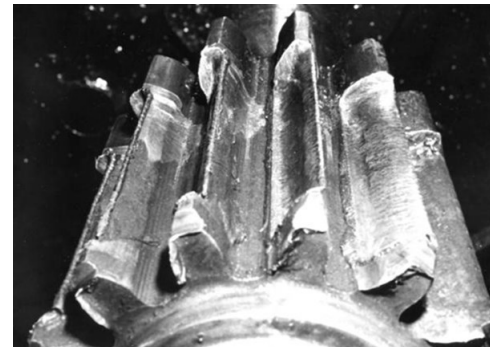
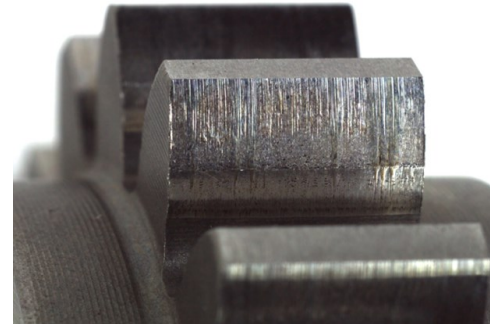
Die Lebensdauer von Zahnrädern ist durch unterschiedliche Schadensarten begrenzt. Mit der Normenreihe ISO 6336 besteht ein umfangreiches Werk, welches die Berechnung der Lebensdauer bzw. Tragfähigkeit für unterschiedliche Schadensarten an Stirnrädern erlaubt. Für die Schadensart des Langsamlauf-Verschleiß wurde bisher kein Berechnungsansatz definiert.

## Ziele:

Im Rahmen der Arbeit sollen unterschiedliche Berechnungsansätze aus der Literatur zur Bestimmung von Verschleiß an Zahnrädern und weiteren Maschinenelementen verglichen werden. In die Analyse sollen bestehende Versuchsergebnisse einbezogen werden und rechnerisch in eine Prognose zur Lebensdauer überführt werden.

## Anforderungen:

- Zuverlässige und selbstständige Arbeitsweise
- Interesse an theoretischen Grundlagen
- Beginn: ab sofort



Technische Universität München  
TUM School of Engineering  
and Design



Lehrstuhl für  
Maschinenelemente  
Forschungsstelle für  
Zahnräder und  
Getriebesysteme  
Prof. Dr.-Ing. K. Stahl

Ansprechpartner:

Markus Brummer, M.Sc.  
markus.brummer@tum.de

03.12.2025

