

Python Programmierung im Maschinenbau

Studentische Hilfskraft

Ausgangssituation

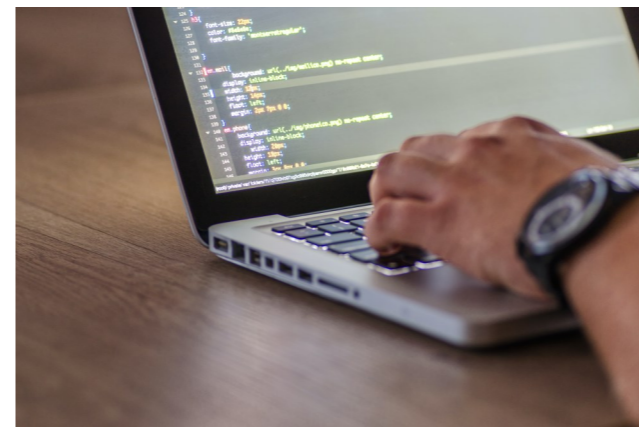
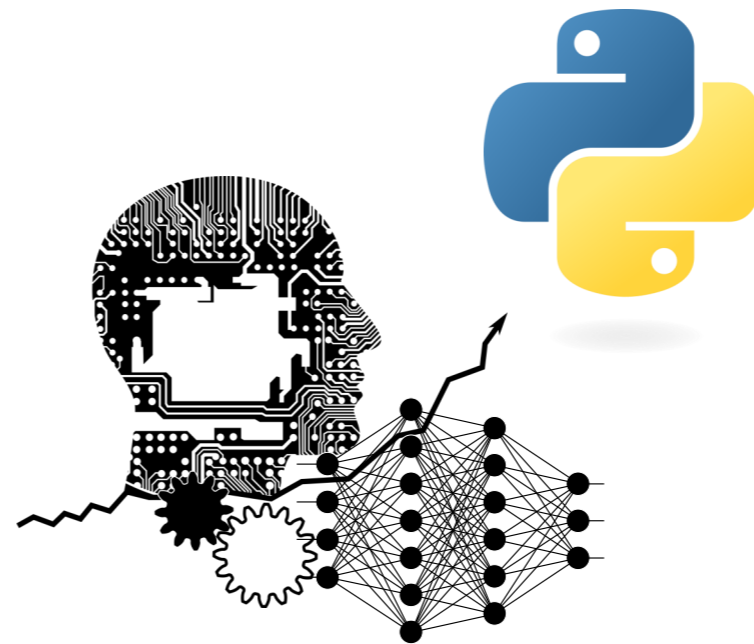
An der FZG forschen wir an Antriebssystemen und Komponenten — experimentell und simulativ. Neue Erkenntnisse werden in Software implementiert und stehen einem breiten Anwenderfeld zur Verfügung. Den Prozess zur Ansteuerung der Software möchten wir mit einer Server-Lösung vereinfachen.

Welche Aufgaben erwarten Dich?

- Programmieren (Matlab, Python, ...)
- Aufsetzen einer Struktur zur serverbasierten Rechnung von Forschungssoftware.
- Entwurf und Anwendung von Algorithmen

Was bringst Du mit?

- Kenntnisse in Python
- Idealerweise Erfahrung in der Server-Client Architektur (nicht zwingend notwendig)
- Beginn: jederzeit möglich



Technische Universität München
TUM School of Engineering
and Design



Lehrstuhl für
Maschinenelemente
Forschungsstelle für
Zahnräder und
Getriebesysteme
Prof. Dr.-Ing. K. Stahl

Ansprechpartner:
J. Berger, M.Sc.
Tel. +49 89 289 52301
jonas.f.berger@tum.de

21.11.2024

